

PILOTY P1, P2

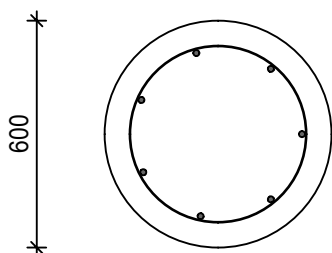
PILOTY OPŘENÉ, PŘEDPOKLÁDANÁ DÉLKA 5,0 m

OD HLOUBKY CCA 2,6 m POD TERÉNEM MOŽNÁ HLADINA
SPODNÍ VODY, MÍRNĚ AGRESIVNÍ

PRŮMĚR 600 mm, BETON C25/30 XC4, XA1

PODÉLNÁ VÝZTUŽ 7 \varnothing 16, L = 5,0 m, CELKEM 14 ks

SPIRÁLA \varnothing 6, STOUPÁNÍ 250 mm, L = 75,0 m, CELKEM 150 m



ZÁKLADY - PILOTY P1, P2 TABULKA VÝZTUŽE

OZNAČENÍ PRVKU	Č.	Ø	DĚLKA m	POČET KUSŮ CELKEM	CELKOVÁ DĚLKA m		OCEL CELKEM kg
					OCEL S500B (10 505)		
					Ø 6	Ø 16	
P1 P2	1	16	5,0	14		70,0	143,8
	2	6	150,0		150,0		
			m (m2)		150,0	70,0	
			kg/m (kg/m2)		0,222	1,578	
			kg		33,3	110,5	

BETON C25/30 XC4, XA1
OCEL S500B
KRYTÍ 70 mm

HL. INŽENÝR PROJEKTU: ING. ARCH. TOMÁŠ KOČNAR	ZODP. PROJEKTANT: ING. ŠÁRKA KOČNAROVÁ	ING. ARCH. TOMÁŠ KOČNAR GALAŠOVA 170 HRANICE IČO : 42965993 TEL. : 602 565 384	
INVESTOR : MĚSTO HRANICE, PERNŠTEJNSKÉ NÁM. 1, 753 01 HRANICE			
KRAJ : OLOMOUCKÝ	KATASTRÁLNÍ ÚZEMÍ : HRANICE		
AKCE : HRANICE - REVITALIZACE NÁBŘEŽÍ V KROPÁČOVĚ ULICI - SO 03 - OBJEKT PROVOZNĚ TECH. ZÁZEMÍ		STUPEŇ PD : DPS	
		DATUM : IV/2024	
		FORMÁT : A3	
PŘÍLOHA: D1.3.2 - STAVEBNĚ KONSTRUKČNÍ ŘEŠENÍ ZÁKLADY - PILOTY P1, P2 - VYZTUŽENÍ		MĚŘÍTKO : 1 : 50	Č. PŘÍLOHY : D1.3.2-2